



SEGHETTO ALTERNATIVO

taglio a freddo



Pratico, semplice ed a un prezzo moderato : il seghetto alternativo RRI-8460 permette di eseguire tagli in semi-automatico (preme sul tubo con la forza del suo peso contrastante) su qualsiasi spessore, anche sul pieno. Il campo di lavoro consigliato è fino a 12" d.est. bloccaggio a catena con sella, lame seghettate di varie misure

SPECIFICHE TECNICHE :

Capacità di taglio	45 - 330 mm d.e. Opt.530
Battute	300 /min
Corsa lama	65 mm
Potenza motore	1,1 kW
Consumo aria	1000 lt/min
Pressione aria	5 -7 bar
Peso	8,0 kg
Dimensioni	460x537x240 mm

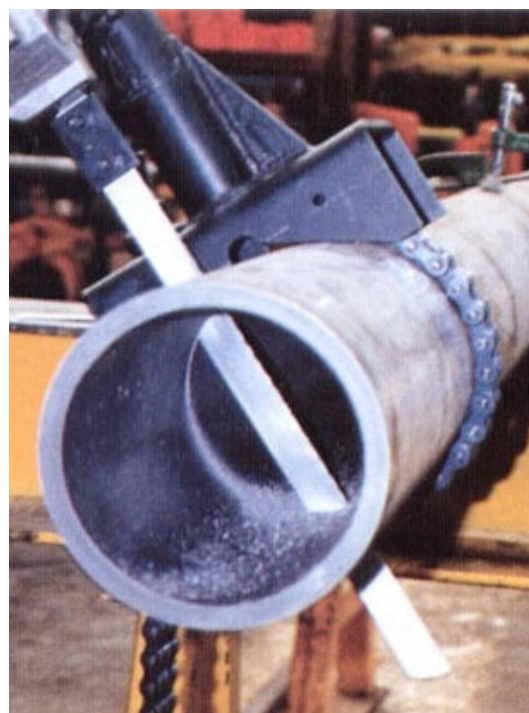
ACCESSORI :

- **Sella bloccaggio da 4" a 12"**
- **Sella bloccaggio da 12" a 20"**
- **Optional archetto allineamento lama**

In dotazione std solo la sella fino a 12"
le migliori performance si ottengono con lame corte

LAME DA TAGLIO :

- **Lunghezza 300 mm Z 22 6** disponibili a richiesta
- **Lunghezza 400 mm Z 22 7** lame diamantate
- **Lunghezza 530 mm Z 22 72** per taglio tubi in ghisa
- **Lunghezza 600 mm Z 22 73**
- **Lunghezza 700 mm Z 22 75**



Il modello RRI-8460 è disponibile solo con motore pneumatico. Se posizionato in modo corretto, non occorre che operatore spinga per l'avanzamento, per forza di gravità la lama avanza, tagliando il tubo